



3800 m² - PRENÁJOM skladov



3,70 €/m²/mesiac
plus DPH

Kraj:	Košický kraj
Okres:	Košice IV
Obec:	Košice-Nad jazerom
Ulica:	Jazerná
Druh:	Objekty
Typ objektu:	Sklad
Typ:	Prenájom
Úžitková plocha:	

PODROBNÉ INFORMÁCIE

Status:	aktívne	Skladová plocha:	3425 m ²
Vlastníctvo:	osobné	Stav:	pôvodný stav
Úžitková plocha:	3842 m ²	Energetický certifikát:	žiadne
Zastavaná plocha:	3842 m ²	Celková plocha:	3842 m ²
Podlahová plocha:	3842 m ²		

POPIS NEHNUTELNOSTI

Diamond reality v spolupráci s Kristínou Benöczovou Vám ponúkajú na prenájom nebytové a skladové priestory na sídlisku nad Jazerom priamo v špičke dopravného uzla, a to nasledovne:

SKLADY JE MOŽNÉ PRENAJAŤ AJ SAMOSTATNE

1. Trakt/sklad H1 o výmere 996,87m² (z toho sklad H1 o výmere 922,43m², kancelárie a soc. zázemie o výmere 74,44m²). (kancelárie a soc. zázemie vykurované)
2. Trakt/sklad H1 kancelárie 1. nadzemné podlažie o výmere 70,82m² (vykurované).
3. Trakt/sklad H2 o výmere 424,80m² (bez vykurovania).

4. Trakt/sklad H3 o výmere 413,36m² (bez vykurovania).
5. Trakt/sklad H3.1 o výmere 270,77m² (bez vykurovania).
6. Trakt/sklad H3.2 o výmere 400,39m² (bez vykurovania).
7. Trakt/sklad H4 o výmere 416,46m² (bez vykurovania).
8. Trakt/sklad H5 o výmere 849m² (z toho sklad H5 o výmere 759,40m² a kancelárie, soc. zázemia na prízemí a na prvom nadzemnom podlaží o výmere 89,63m²). (bez vykurovania)

Spolu výmera : 3842,47m².

Pre všetky sklady/ trakty a kancelárie uvedené vyššie:

Nájomné: 44,40€ bez DPH/m²/ rok, t.j. 3,70€ bez DPH/m²/mesiac.

PS (prevádzkové služby) 0,50€ bez DPH/m²/mesačne.

+

Elektrina: podľa stavu merača.

Voda: podľa stavu merača.

Plyn: podľa stavu merača (plynový kotol - vlastníctvo súčasného nájomcu, vykuruje kancelárie a soc. zázemie v priestore H1)

Popis:

Skladové priestory/trakty a kanc. pod označením H1, H2, H3, H4, H3.1, sú aktuálne užívané spoločnosťou na skladovanie a prekládku tovarov. Z toho priestor H3.1, ako servis s montážnou jamou pre vozidlá tohto nájomcu. Tieto priestory je možné uvoľniť do 15 dní.

Skladové priestory/trakty H5, H3.2 sú voľné ihneď.

Kancelárske priestory a sociálne zázemie sú v:

H1 (Prízemie: kancelárie-3X, WC-2X, sprcha-1X, šatňa-2X; 1. nadzemné podlažie: kancelárie-3X, všetko vykurované)

H4 (Prízemie: kancelária-1X, WC-1X, sprcha-1X, všetko bez vykurovania)

H5 (Prízemie: kancelária-1X, WC-1X, sprcha-1X, 1. nadzemné podlažie: šatňa-2X, WC-1X, sprcha-1X, všetko bez vykurovania).

Priestory H3 a H4 tvoria jeden celok – priečka medzi nimi je zrušená.

Povrch vo všetkých skladoch: betónová platňa pokrytá cca 3cm vrstvou asfaltu.

Výška každého skladu: 5,6m.

Výška brán odsúvaných: 3,6m, Výška brán dvojkřídlových: 3,6m.

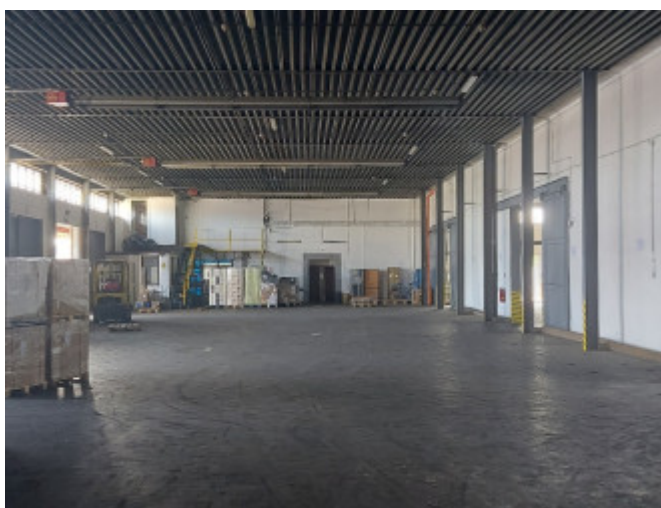
Šírka brán odsúvaných : 3,6m. Šírka brán dvojkřídlových: 3,3m.

Skladové priestory je možné využiť na skladovanie, rôzneho tovaru, prekládky tovaru, servis, servis nákladných vozidiel, výrobu s logistikou prípadne iné priemyselné využitie.

V prípade záujmu o obhliadku ma prosím kontaktujte:

benoczova@diamondreality.sk

+421 910 393 229



REALITNÝ MAKLÉR

Maklér : **Ing. Kristína Benöczová**
Telefón : **0910 393 229**
E-mail: **benoczova@diamondreality.sk**

