



## Slnčný pozemok v pokojnej lokalite Šemša - Hodkovce - ideálna príležitosť pre developerov a investorov



103 €/m<sup>2</sup>

Kraj:	Košický kraj
Okres:	Košice - okolie
Obec:	Hodkovce
Ulica:	Hodkovce
Druh:	Pozemky
Typ pozemku:	Pozemok pre rodinné domy
Typ:	Predaj
Úžitková plocha:	

### PODROBNÉ INFORMÁCIE

Status:	aktívne	Celková plocha:	2191 m <sup>2</sup>
Vlastníctvo:	osobné	Inžinierske siete:	áno
Plocha pozemku:	2191 m <sup>2</sup>	Voda:	áno
Typ zeme:	rovina	Elektrika:	áno
Šírka pozemku:	9 m	Kanalizácia:	áno
Dĺžka pozemku:	244 m		

### POPIS NEHNUTEĽNOSTI

Diamond Reality Benöczová s.r.o. vám exkluzívne ponúka skvelú možnosť investovať a zhodnotiť svoje peniaze kúpou slnečného a rovinného pozemku s budúcou možnosťou výstavby aj niekoľkých rodinných domov.

Ponúkame na predaj pozemok o výmere 2 160 m<sup>2</sup>, nachádzajúci sa v obci Hodkovce (okres Košice-okolie). Pozemok je slnečný, prevažne rovinný, miestami s miernym sklonom a situovaný v zastavenej časti obce, aj keď je v súčasnosti evidovaný ako extravilán.

Lokalita pôsobí pokojne a prírodne - pozemok je umiestnený pod lesom, obklopený zeleňou, čo zaručuje súkromie a príjemné prostredie pre budúce bývanie alebo investičný zámer.

K pozemku vedie nová asfaltová prístupová cesta, zabezpečujúca pohodlný a celoročný prístup.

*Inžinierske siete:*

*elektrina pri pozemku,*

*obecný vodovod v dosahu,*

*v obci je dostupná plynofikácia,*

*odkanalizovanie je možné riešiť v súlade s miestnymi možnosťami (obecná kanalizácia / žumpa / ČOV - podľa projektovej dokumentácie).*

*Pozemok má šírku približne 9 metrov, čo ho predurčuje najmä ako investičnú príležitosť. Aktuálne je rozpracovaná spolupráca s vlastníkmi susedných parciel, vďaka čomu vzniká potenciál na scelenie pozemkov a následnú výstavbu viacerých rodinných domov. Táto ponuka je vhodná najmä pre investora s dlhodobým zámerom.*

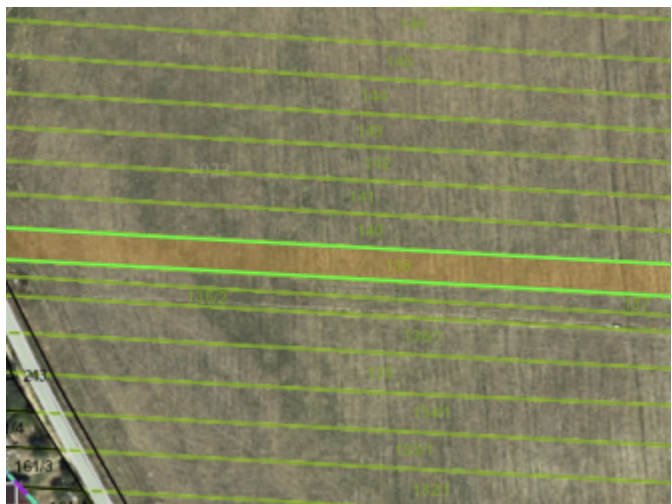
*Lokalita: Obec Hodkovce sa nachádza v tichom prostredí s dobrou dostupnosťou do Košíc, čo z nej robí čoraz vyhľadávanejšiu lokalitu pre bývanie aj investície.*

*Kompletný právny a poradenský servis je zahrnutý v cene.*

*Kontakt:*

✉ [benoczová@diamondreality.sk](mailto:benoczová@diamondreality.sk)

☎ +421 910 393 229





## REALITNÝ MAKLÉR

*Maklér :*

***Ing. Kristína Benöczová***

*Telefón :*

***0910 393 229***

*E-mail:*

***benoczova@diamondreality.sk***

